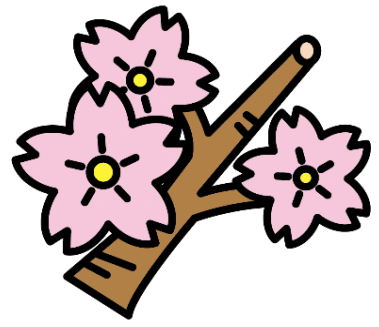


4月14日(火)



もいもい★つつしん

【昨日の残菜】

チャーハン(40人分)、春雨スープ(18人分)、もうかざめのチリソースがけ(28人分)、牛乳(50本)

・ちぐさやき
・キャベツとわかめのあえもの

ふきのとう
げんきみそ
おにぎり

けんちん
じる

はし



今日は、2年生の国語の教科書に登場する「ふきのとう」を使ったおにぎりです。ふきのとうは、山で採れる「山菜」の1つで、今が旬の食べ物です。雪が溶けて、土の上に顔を出すため、春の訪れを感じさせてくれる食べ物です。元気が出るよう、もりもり食べられる味噌味にしました。

～もいもいクイズ～

ふきのとうは、どの部分を食べているでしょう？

① 蕾

② 根

③ 葉

答えは、①の蕾です。

とても小さな黄色や白色の花を咲かせます。