

# 令和8年度 清瀬第八小学校 学校図書館経営方針

清瀬市立第八小学校図書館長  
大森 雅之

## 1 学校の教育目標 (◎ 重点目標)

◎よく考えてすすんでやりぬく子 ・ みんなで仲よく助け合う子 ・ 明るく強い元気な子

## 2 めざす学校図書館像

○読書に親しみ、読み取る力を高める学校図書館

## 3 学校図書館経営の基本方針

○読書センター、学習・情報センター、それぞれの機能を十分に果たすための環境整備に努める。

○ICT機器と学校図書館の活用法の改善を図り、子供たちの情報活用能力の向上に努める。

○学校支援本部を中心とした図書ボランティア・読み聞かせボランティアや学校図書館支援員の協力を得ながら、市立図書館との連携を図り、子供たちの図書環境を日常的に整備する。

## 4 特色ある取組の推進

○学校図書館の蔵書とタブレット端末で利用できるシステム「School e-library」と連携させながら、児童の読書活動の充実および語彙数の増加を図る。

○学校図書館の図書資料、「School e-library」、タブレット端末を利用したWeb上での検索結果などを活用して、生活、総合的な学習の時間を中心とした調べ学習の充実を図る。3、4年生は「図書館を使った調べる学習コンクール」に全員出品する。

○読んだ感想を文に表す力、読み取った内容を分かりやすくまとめる力の育成を図る時間を確保できるように、国語、生活、総合的な学習の時間の教育課程を編成する。

○学校図書館を地域のコミュニティとして還元し、開かれた学校図書館をめざす。

## 5 学校図書館運営

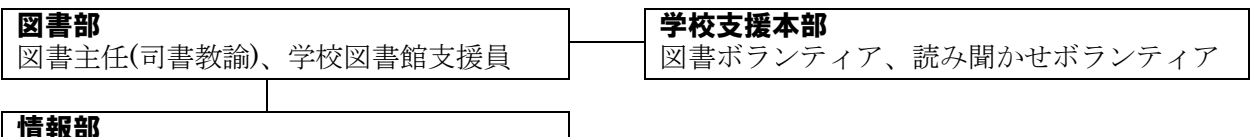
### 【重点1：読書センターとして】

・児童の読書活動を支援し、読書の喜びや楽しさを味わわせることによって、望ましい読書習慣を身に付けさせるとともに、豊かな心情を育てる。

### 【重点2：学習・情報センターとして】

・学校図書館の活用を通して、児童に必要な情報を収集・選択・活用することができる能力を身に付けさせるとともに、児童の主体的に課題を解決しようとする態度を養う。

## 6 学校図書館部の構成



## 7 年間活動計画

月	主な取組	取組例
4月	<ul style="list-style-type: none"> <li>○図書館開館に向けての準備</li> <li>○オリエンテーション</li> <li>○国語科における読書指導の確認 (特色ある教育)</li> <li>○市立図書館の宅配サービスの利用方法に関する指導</li> </ul>	<ul style="list-style-type: none"> <li>・学校図書館活用計画の立案・予算案の作成</li> <li>・利用指導、個人カードの作成</li> <li>・図書委員会児童の活動計画等(年間活動計画の作成、役割分担)</li> <li>・休み時間の貸出、学級文庫の貸出</li> <li>・学校図書館の利用の仕方やマナーの確認</li> <li>・「School e-library」の利用についてのガイダンス</li> <li>・「School e-library」を活用した調べ学習</li> <li>・十進分類法や蔵書等の紹介</li> <li>・市立図書館集団貸出手配</li> <li>・国語科年間指導計画(読書指導)についての全体確認</li> <li>・市立図書館の宅配サービスの利用準備、登録(1年)</li> <li>・市立図書館の宅配サービスの利用方法に関する指導</li> </ul>
5月	<ul style="list-style-type: none"> <li>○購入希望図書アンケートの実施</li> <li>○ボランティアとの打合せ</li> <li>○読書旬間①準備</li> </ul>	<ul style="list-style-type: none"> <li>・購入希望図書のアンケート集計、購入(随時)</li> <li>・読み聞かせ、環境整備について</li> <li>・図書の発注(随時)</li> <li>・学習に関連した図書コーナーの設置</li> <li>・読み聞かせボランティアによる朝の読み聞かせ、おすすめ本の紹介等の活動</li> <li>・休み時間の貸出、学級文庫の貸出</li> <li>・市立図書館宅配貸出手配・返却(週1回)</li> <li>・市立図書館学習貸出(随時)</li> <li>・「School e-library」を活用した調べ学習</li> </ul>
6月	<ul style="list-style-type: none"> <li>○読書旬間①</li> <li>○新刊購入計画の作成</li> <li>○ふれあい月間の取組</li> </ul>	<ul style="list-style-type: none"> <li>・読み聞かせボランティア、図書委員会児童による朝の読み聞かせ、おすすめ本の紹介等の活動</li> <li>・読書旬間の取組</li> <li>・ふれあい月間にちなんだ本の紹介</li> <li>・休み時間の貸出</li> <li>・市立図書館集団貸出手配・返却(週1回)</li> <li>・「School e-library」を活用した調べ学習</li> </ul>
7月	<ul style="list-style-type: none"> <li>○夏休みの読書、調べ学習に関する情報発信</li> <li>○夏休みの貸出</li> </ul>	<ul style="list-style-type: none"> <li>・読み聞かせボランティアによる朝の読み聞かせ、おすすめ本の紹介等の活動</li> <li>・「図書館を使った調べる学習コンクール」の紹介、展示</li> <li>・自由研究等の参考おすすめ本紹介コーナー設置</li> <li>・夏休みの読書参考おすすめ本コーナー設置</li> <li>・貸出本・学級文庫の回収、蔵書整理</li> <li>・清瀬の100冊読書感想文コンクールの紹介</li> <li>・市立図書館宅配貸出返却</li> <li>・市立図書館学習貸出(随時)</li> <li>・「School e-library」を活用した調べ学習</li> </ul>
8月		<ul style="list-style-type: none"> <li>・蔵書整理</li> </ul>
9月	<ul style="list-style-type: none"> <li>○夏休み貸出図書の返却</li> <li>○読書旬間②準備</li> </ul>	<ul style="list-style-type: none"> <li>・読み聞かせボランティアによる朝の読み聞かせ、おすすめ本の紹介等の活動</li> <li>・新刊紹介</li> <li>・読書旬間の取組</li> <li>・休み時間の貸出、学級文庫の貸出</li> <li>・学習に関連した図書コーナーの設置</li> <li>・市立図書館宅配貸出手配・返却(週1回)</li> <li>・市立図書館学習貸出(随時)</li> <li>・「School e-library」を活用した調べ学習</li> </ul>
10月	<ul style="list-style-type: none"> <li>○秋の読書に関する情報発信</li> <li>○読書旬間②</li> </ul>	<ul style="list-style-type: none"> <li>・読み聞かせボランティアによる朝の読み聞かせ、おすすめ本の紹介等の活動</li> <li>・秋の読書おすすめ本の紹介</li> <li>・休み時間の貸出、学級文庫の貸出</li> <li>・市立図書館宅配貸出手配・返却(週1回)</li> <li>・市立図書館学習貸出(随時)</li> <li>・「School e-library」を活用した調べ学習</li> </ul>
11月	<ul style="list-style-type: none"> <li>○ふれあい月間の取組</li> </ul>	<ul style="list-style-type: none"> <li>・読み聞かせボランティアによる朝の読み聞かせ、お</li> </ul>

		<ul style="list-style-type: none"> <li>・すすめ本の紹介等の活動</li> <li>・ふれあい月間にちなんだ本の紹介</li> <li>・休み時間の貸出、学級文庫の貸出</li> <li>・市立図書館宅配貸出手配・返却(週1回)</li> <li>・市立図書館学習貸出(随時)</li> <li>・「School e-library」を活用した調べ学習</li> </ul>
12月	○冬休みの読書に関する情報発信	<ul style="list-style-type: none"> <li>・読み聞かせボランティアによる朝の読み聞かせ、おすすめ本の紹介等の活動</li> <li>・冬休みの読書おすすめ本紹介</li> <li>・貸出本・学級文庫の回収、蔵書整理</li> <li>・市立図書館宅配貸出手配・返却(週1回)</li> <li>・市立図書館学習貸出(随時)</li> <li>・「School e-library」を活用した調べ学習</li> </ul>
1月	○冬休み貸出図書の返却 ○購入希望図書の発注	<ul style="list-style-type: none"> <li>・読み聞かせボランティアによる朝の読み聞かせ、おすすめ本の紹介等の活動</li> <li>・休み時間の貸出、学級文庫の貸出</li> <li>・購入希望図書の発注</li> <li>・学習に関連した図書コーナーの設置</li> <li>・市立図書館宅配貸出手配・返却(週1回)</li> <li>・市立図書館学習貸出(随時)</li> <li>・「School e-library」を活用した調べ学習</li> </ul>
2月	○1年間の活動のまとめ	<ul style="list-style-type: none"> <li>・読み聞かせボランティアによる朝の読み聞かせ、おすすめ本の紹介等の活動</li> <li>・休み時間の貸出、学級文庫の貸出</li> <li>・図書委員会児童による朝の読み聞かせ、おすすめ本の紹介等の活動</li> <li>・読み聞かせボランティアによる6年生向けの卒業祝いの朗読会</li> <li>・市立図書館宅配貸出手配・返却(週1回)</li> <li>・市立図書館学習貸出(随時)</li> <li>・「School e-library」を活用した調べ学習</li> </ul>
3月	○今年度の反省と来年度の準備	<ul style="list-style-type: none"> <li>・読み聞かせボランティアによる朝の読み聞かせ、おすすめ本の紹介等の活動</li> <li>・未返却図書の回収</li> <li>・貸出本・学級文庫の回収、蔵書整理・報告</li> <li>・市立図書館宅配貸出返却</li> <li>・市立図書館学習貸出(随時)</li> <li>・「School e-library」を活用した調べ学習</li> <li>・市立図書館の宅配サービスの年度更新準備</li> </ul>

## 8 その他（年間読書目標冊数、ボランティア活動等）

### (1) 年間読書目標冊数

- ・6年間で、清瀬の100冊の小学生対象分をすべて読破する。

### (2) ボランティア活動等

- ・保護者等のボランティアによる読み聞かせ活動を定期的に行う。