

令和4年度 清瀬市立清瀬第七小学校 学校図書館経営方針

清瀬市立清瀬第七小学校図書館長

吉田 有子

1 学校の教育目標

健康で強い子 思いやりのある子 ◎よく考える子

2 めざす学校図書館像

(読書センターとして)

くつろげる雰囲気の中で、子供たちが読書に浸り、本の魅力を十分に感じられる空間。

(学習・情報センターとして)

子供たちの学びを支えるため、豊富で正しい情報が載った資料が得られる空間。

3 学校図書館経営の基本方針

- ・読書センター、学習・情報センター、それぞれの機能を十分に果たすための環境整備に努める。
- ・校内研修を推進することにより、ICT機器と学校図書館の活用法の改善を図り、子供たちの情報活用能力の向上に努める。
- ・学校支援本部を中心とした図書ボランティアや学校図書館支援員の協力を得ながら、子供たちの読書環境を定期的に整備する。

4 特色ある取組の推進

- ・読書センター機能に特化した「図書室」における読書活動の推進
教員、学校図書館支援員、ボランティアらによる読み聞かせ、ブックトーク、アニメーションを通じて、子供たちの読書への関心を高める。また、ソファ、カーペット、寝転び台など、くつろいで読書に浸れるための環境整備を進める。
- ・学習・情報センターに特化した「調べ学習室」を活用した問題解決的な学習の推進
タブレットPCと蔵書を併用しながら、子供たちが学習課題を解決するための情報収集をするとともに、レポートやプレゼンテーション作成の場となるよう環境整備を進める。

5 学校図書館運営

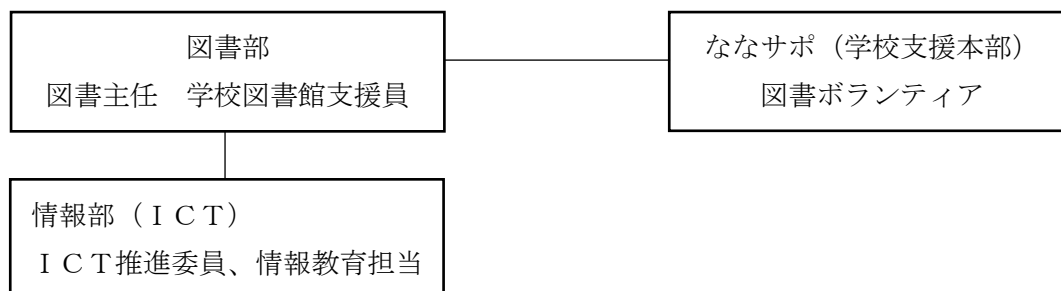
【重点1】 校内研究による学校図書館の活用推進

研究主題「情報活用能力を生かして学び合う児童の育成～一人1台端末や図書館資料の活用を通して～」とし、タブレットと学校図書館を活用した研究授業を年間5回実施。また、日常的な活用についても情報を蓄積し、学校図書館の効果的な活用方法を教員全員で共有する。

【重点2】 図書ボランティアと連携した魅力ある学校図書館づくりの推進

室内の装飾、レイアウトをはじめ、蔵書の修理など、ボランティアと連携しながら環境整備を進める。そのほか、読み聞かせやブックトーク、アニメーションなど、子供たちに読書の魅力を伝えるなど、学校図書館における読書環境の充実を図る。

6 学校図書館部の構成



7 年間活動計画

| 月 | 主な取組 | 具体的な取組 |
|-----|---|--|
| 4月 | <ul style="list-style-type: none"> ○図書館開館に向けての準備 ○図書館オリエンテーション ○図書だよりの発行 | <ul style="list-style-type: none"> ・学校図書館活用計画の立案・予算案の作成 ・利用指導, 個人カードの作成 ・図書委員会(年間活動計画の作成、役割分担) ・学級文庫の貸出 ・学校図書館の利用の仕方やマナーの確認 ・十進分類法や蔵書等の紹介 |
| 5月 | <ul style="list-style-type: none"> ○図書だよりの発行 ○保護者ボランティアとの打ち合わせ ○読書旬間①準備 | <ul style="list-style-type: none"> ・購入希望図書のアンケートの集計, 購入(随時) ・読み聞かせ、環境整備について ・図書の発注(随時) ・学習に関連した本のコーナーの設置 |
| 6月 | <ul style="list-style-type: none"> ○図書だよりの発行 ○読書旬間① ○新刊購入計画の作成 | <ul style="list-style-type: none"> ・保護者、図書委員会児童による朝の読み聞かせ ・各学級によるおすすめ本紹介カードの作成 |
| 7月 | <ul style="list-style-type: none"> ○夏休みの読書に関する情報発信 ○図書だよりの発行 | <ul style="list-style-type: none"> ・「図書館を使った調べる学習コンクール」に向けた指導 ・夏休みの読書参考おすすめ本コーナーの設置 ・学級文庫の回収・蔵書整理 ・「図書館を使った調べる学習コンクール」の紹介 ・読書感想文の指導(校内書評発表会(ビブリオ・バトル)) ・清瀬の100冊読書感想文コンクールの紹介 |
| 8月 | | |
| 9月 | <ul style="list-style-type: none"> ○図書だよりの発行 ○校内研究授業 | <ul style="list-style-type: none"> ・新刊紹介・学級文庫の貸し出し ・学習に関連した本のコーナーの設置 |
| 10月 | <ul style="list-style-type: none"> ○図書だよりの発行 ○校内研究授業 | <ul style="list-style-type: none"> ・読書旬間に向けた図書館利用についての広報 ・学習に関連した本のコーナーの設置 |
| 11月 | <ul style="list-style-type: none"> ○図書だよりの発行 | <ul style="list-style-type: none"> ・学習に関連した本のコーナーの設置 |
| 12月 | <ul style="list-style-type: none"> ○冬休みの読書に関する情報発信 ○図書だよりの発行 ○校内研究授業 | <ul style="list-style-type: none"> ・冬休みの読書の参考おすすめ本コーナー設置 ・学級文庫の回収 ・学習に関連した本のコーナーの設置 |
| 1月 | <ul style="list-style-type: none"> ○図書だよりの発行 ○読書旬間②準備 | <ul style="list-style-type: none"> ・進路に関する図書のコーナー設置 ・教員による読み聞かせ、ブックトークなど |
| 2月 | <ul style="list-style-type: none"> ○図書だよりの発行 ○読書旬間② ○保幼小連携事業 | <ul style="list-style-type: none"> ・5年生による園児への読み聞かせ |
| 3月 | <ul style="list-style-type: none"> ○年間活動の反省と来年度の準備 ○図書だよりの発行 | <ul style="list-style-type: none"> ・未返却図書の回収 |

8 その他(年間読書目標冊数、ボランティア活動、推薦著書など)

○ 貸出冊数の推移と今年度の目標貸出冊数

| 年度 | 児童数 (人) | 年間貸出冊数 (冊) | 一人あたりの 平均貸出冊数 (冊/人) |
|-------|------------|---------------|------------------------|
| H 3 0 | 2 8 0 | 1 1, 2 4 5 | 4 0. 2 |
| H 3 1 | 2 7 9 | 1 2, 4 0 0 | 4 4. 4 |
| R 2 | 2 9 9 | 1 4, 3 9 4 | 4 8. 1 |
| R 3 | 2 9 6 | 1 4, 3 5 0 | 4 8. 5 |
| R 4 | 2 9 6 | 1 4, 5 0 0 | 4 8. 9 |